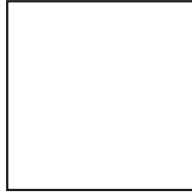


# ZAHNRÄD PUMPEN

## GEAR PUMPS



In den nebenstehenden Kennfeldern sind für jede Pumpengröße der Baureihe R35 Förderstrom und Leistungsbedarf in Abhängigkeit von der Druckdifferenz zwischen Saug- und Druckanschluss dargestellt. Der Förderstrom kann näherungsweise proportional zur Drehzahl umgerechnet werden. Zur Bestimmung der Leistungsaufnahme bei anderer Drehzahl und/oder kinematischer Viskosität wird auf die Umrechnungsvorschrift in unseren „Allgemeinen Technischen Informationen“ verwiesen. Sonderausführungen der dargestellten Pumpen sind auf Anfrage erhältlich. Die Einstellung des optional erhältlichen Druckbegrenzungsventils an der Pumpe ergibt bei Rechtsdrehung der Spindel eine Steigerung des Ventilöffnungsdrucks.

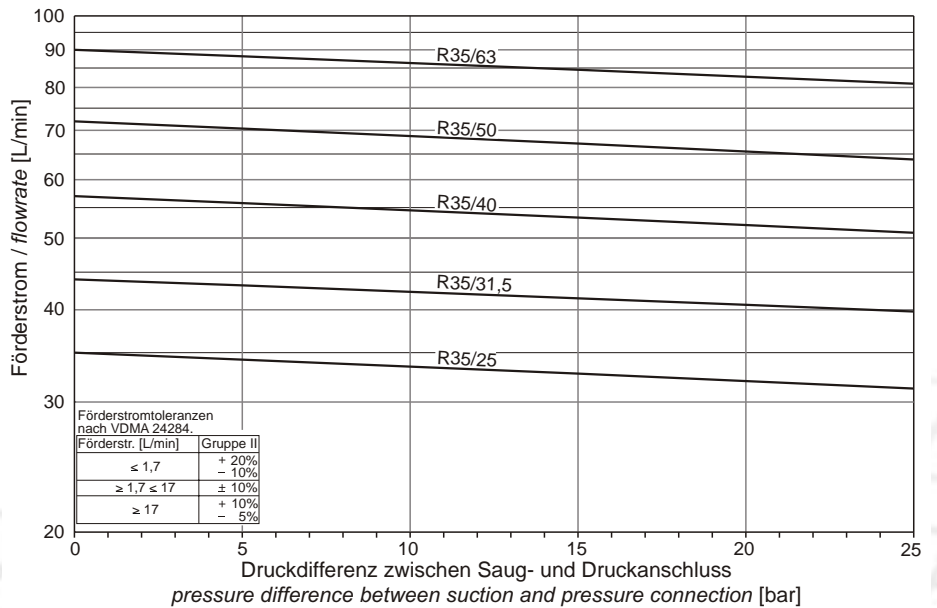
Ungültig: Katalog P5

The flow rate and power input have been specified in the mapping on the side for each pump size of the R35 design in dependence on the pressure difference between suction side and pressure side. The flow rate can be converted approximately in proportion to speed. To determine the power consumption for a different speed and/or kinematic viscosity we refer to the conversion rule in our "General Technical Information" section. Customized versions of the pumps are available on request. The setting of the pressure relief valve at the pump, which is available as an option, provides for an increase of the valve opening pressure by turning the spindle clockwise. This catalog supersedes catalog P5.

### Förderstrombereich R35 (Drehzahl 1450 1/min, kinematische Viskosität 33 mm<sup>2</sup>/s)

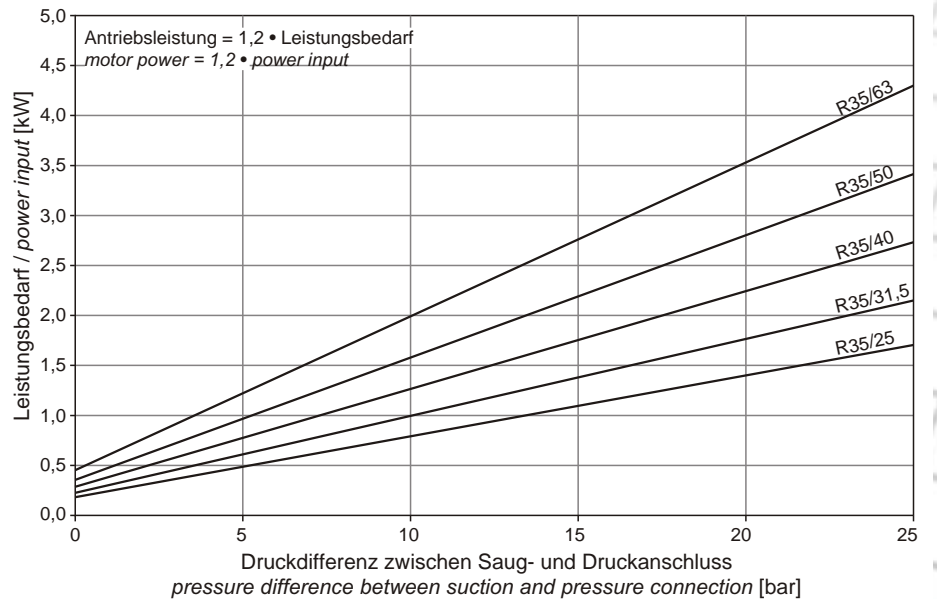
#### Flow rates R35 (speed 1450 rpm, kinematic viscosity 33 mm<sup>2</sup>/s)

# R35



### Leistungsbedarf R35 (Drehzahl 1450 1/min, kinematische Viskosität 33 mm<sup>2</sup>/s)

#### Power input R35 (speed 1450 rpm, kinematic viscosity 33 mm<sup>2</sup>/s)

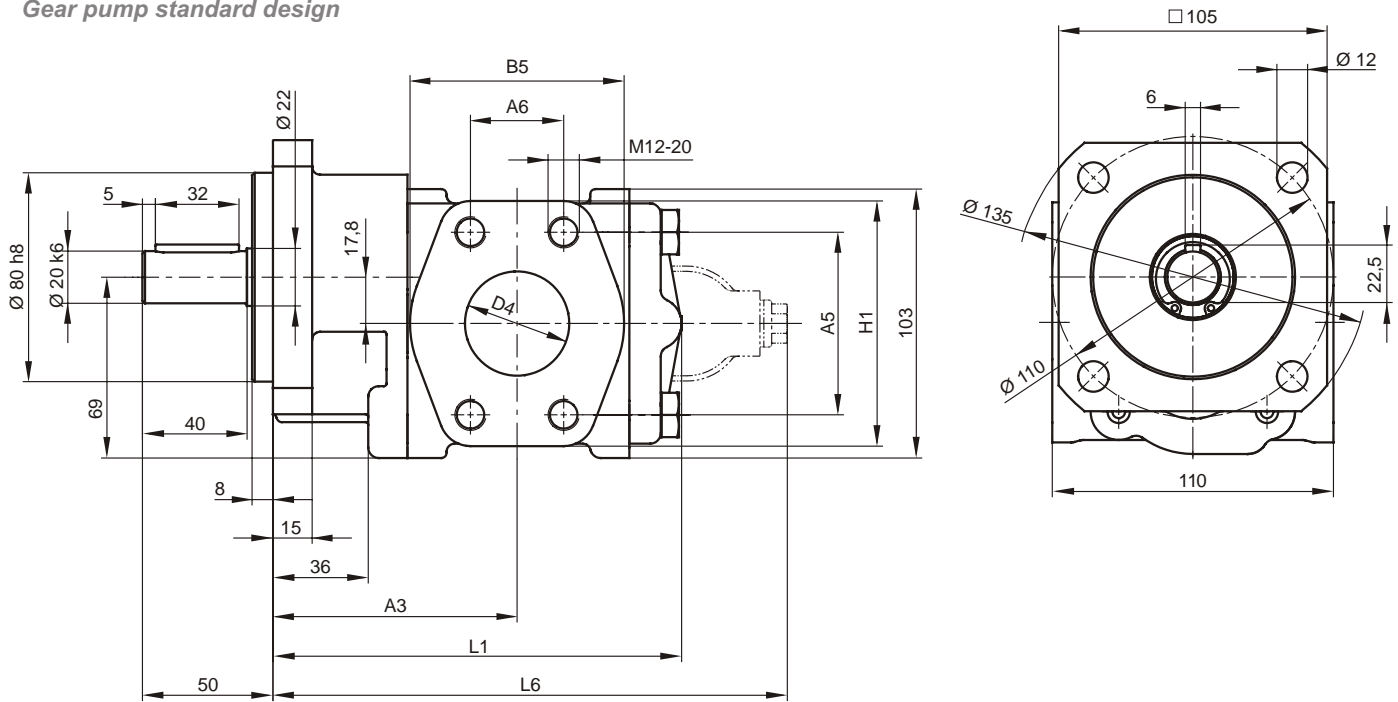


PUMPENTECHNOLOGIE  
**RICKMEIER**  
Zahnradpumpen ■ Ventile ■ Sonderprodukte ■ Systeme

**RICKMEIER GmbH**  
Langenholthäuser Str. 20-22  
D- 58802 Balve

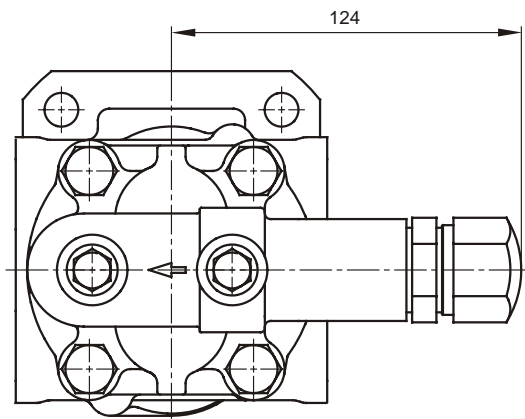
Phone + 49 (0) 23 75 / 9 27-0  
Fax + 49 (0) 23 75 / 9 27-26  
E-Mail kontakt@rickmeier.de

**Zahnradpumpen Grundausführung**  
*Gear pump standard design*



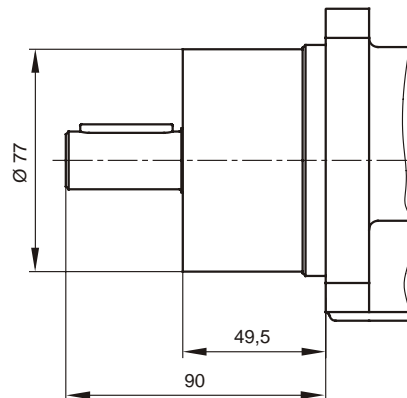
**Option option**

**Druckbegrenzungsventil**  
*Pressure relief valve*



**Option option**

**Gleitringdichtung**  
*Mechanical seal*



**R35**

**Anschlussabmessungen [mm] R35**  
*Connecting dimensions [mm] R35*

Vg displ. volume [cm <sup>3</sup> ]	Saug- und Druckanschluss/ suction and press. connection									Gewicht/weight [kg]		Einstellbereich DB* adjustment range relief valve [bar]
										Standard ohne DB* standard without valve	Mehrgewicht/ add. weight	
	A5	A6	B5	D4	H1	Flanschgr. flange size	A3	L1	L6	DB*	GLRD**	
25												
31,5	69,9	35,7	82	40	94	SAE1.1/2	93,5	157	197			1 ... 6
40										0,6	1,1	6 ... 16
50	77,8	42,9	97	50	102	SAE2	100,5	187	227			16 ... 25
63												

\*DB: Druckbegrenzungsventil / pressure relief valve \*\* GLRD: Gleitringdichtung / mechanical seal