

ZAHNRADPUMPENAGGREGATE GEAR PUMP UNITS

R25



Die technischen Angaben in diesem Katalog dienen der allgemeinen Information. Bei Montage, Betrieb und Wartung sind die Betriebsanleitungen und die auf den Produkten angegebenen Hinweise unbedingt zu beachten. Änderungen der technischen Daten, Auswahl- und Bestelldaten, beim Zubehör und der Lieferbarkeit sind vorbehalten. Alle Abmessungen in diesem Katalog gelten in Millimeter.

The technical details in this catalog have been provided for general information. For any assembly, operation or servicing do respect the operating manuals and the instructions provided on the products. Technical data, product range and order data, accessories and availability are subject to alteration. All dimensions in this catalog are in millimetres.

This catalog supersedes catalog P5

Ungültig: Katalog P5

PUMPENTECHNOLOGIE
RICKMEIER
Zahnpumpen ■ Ventile ■ Sonderprodukte ■ Systeme

RICKMEIER GmbH
Langenholthauer Str. 20-22
58802 Balve

Phone + 49 (0) 23 75 / 9 27-0
Fax + 49 (0) 23 75 / 9 27-26
E-Mail kontakt@rickmeier.de

@ www.rickmeier.de

Pumpenaggregate

RICKMEIER Zahnradpumpenaggregate werden standardmäßig mit Drehstrom-Asynchronmotoren gemäß DIN EN 50347 ausgerüstet. Auf Anfrage sind auch Einphasen-Wechselstrommotoren sowie Gleichstrommotoren verschiedenster Spannungsebenen erhältlich. Zur Auswahl des für Ihren Anwendungsfall passenden Aggregats können Sie die rechtsstehende Tabelle 1 verwenden.

Die in den Maßtabellen angegebenen Motormaße, die nicht in DIN EN 50347 genormt sind, beziehen sich auf unser Standardfabrikat (spezielle Hersteller sind auf Anfrage erhältlich). In Tabelle 1 finden Sie die zu den angegebenen Austrittsdrücken und Förderströmen gehörigen Motorleistungen bei einer kinematischen Viskosität des Fördermediums von 33 mm²/s und einer Drehzahl von 1450 1/min. Für abweichende Drehzahlen können die Förderströme näherungsweise proportional umgerechnet werden. Die zum gewählten Aggregat gehörigen Abmessungen finden Sie auf den folgenden beiden Seiten in der Zeile, auf die rechts in Tabelle 1 verwiesen wird.

Für Bahn-, Schiffs- oder andere Anwendungen mit besonderen Schwingungsbeanspruchungen empfehlen wir für den Pumpenträgerfuß die schwere Bauform. Hierdurch ändert sich das Bohrbild der Fußbefestigung, Abmessungen auf Anfrage.

Gear pump units

RICKMEIER motor gear pump units as a standard are equipped with three-phase asynchronous motors under DIN EN 50347. When so requested, single-phase a.c. motors or d.c. motors are available at different voltages. To select the motor that fits for your application please refer to table 1 on the right-hand side.

The dimensions of the motors specified in the table of dimensions, which have not been standardised under the DIN EN 50347, relate to our standard brand (special manufactures are available on request). In table 1 you will find the motor outputs relating to the specified outlet pressures and flow rates for a kinematic viscosity of the flow medium of 33 mm²/s and a speed of 1450 rpm. For different numbers of revolutions it is possible to convert the flow rates approximately proportional to speed. You will find the dimensions for the selected unit on the following two pages in the line that has been referred to in table 1 on the right-hand side.

For rail, ship or other applications with specific vibrating stresses we recommend a heavy duty design for the unit support. This will result in changes of the hole pattern for the support attachment. Dimensions can be provided on request.

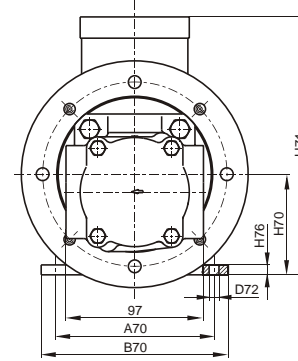
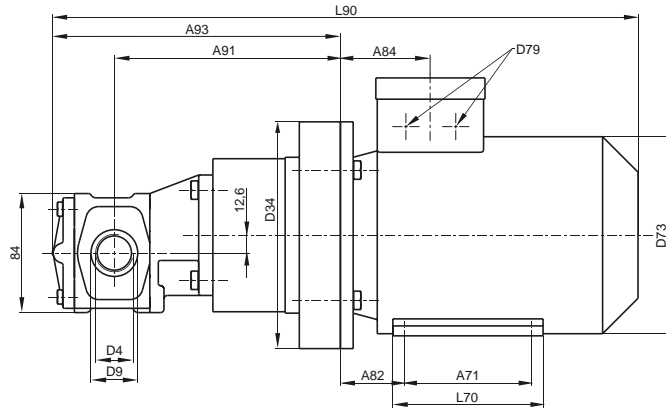
Tabelle 1: Übersicht R25 (Drehzahl 1450 1/min, kinematische Viskosität 33 mm²/s)
table 1: R25 summary (speed 1450 rpm, kinematic viscosity 33 mm²/s)

Vg displ. vol.	Förderstrom flow rate	max. zul. Differenzdr. max. perm. diff. press.		Normmotor standard motor		Gewicht ¹⁾ weight ¹⁾	Maße siehe Tabelle 2 - Zeile .. for dimensions p.r.t. table 2 - line ..
		[MPa]	[bar]	Größe size	Leistg. output		
[cm ³]	[dm ³ /min]	[MPa]	[bar]	BG	[kW]	[kg]	
2,5	2,7	1,00	10,0	71M	0,25	11,0	1
3,15	3,5	1,00	10,0	71M	0,25	11,0	1
4	4,2	1,00	10,0	71M	0,25	11,0	1
5	5,4	0,90	9,0	71M	0,25	11,0	1
	5,0	1,58	15,8	71M	0,37	11,5	1
6,3	7,4	0,78	7,8	71M	0,25	11,0	1
	6,7	1,30	13,0	71M	0,37	11,5	1
	6,7	2,12	21,2	80M	0,55	14,5	2
8	9,9	0,63	6,3	71M	0,25	11,0	1
	9,3	1,02	10,2	71M	0,37	11,5	1
	8,6	1,54	15,4	80M	0,55	14,5	2
	8,4	2,50	25,0	80M	0,75	16,0	2
10	12,8	0,49	4,9	71M	0,25	11,0	1
	12,3	0,85	8,5	71M	0,37	11,5	1
	11,7	1,43	14,3	80M	0,55	14,5	2
	11,0	2,06	20,6	80M	0,75	16,0	2
	10,9	2,50	25,0	90S	1,10	18,5	3
12,5	16,3	0,45	4,5	71M	0,25	11,5	4
	15,8	0,80	8,0	71M	0,37	12,5	4
	15,4	1,30	13,0	80M	0,55	15,0	5
	14,9	1,80	18,0	80M	0,75	16,5	5
	14,0	2,50	25,0	90S	1,10	19,5	6
16	21,2	0,30	3,0	71M	0,25	11,5	4
	20,9	0,55	5,5	71M	0,37	12,5	4
	20,5	0,95	9,5	80M	0,55	15,0	5
	20,2	1,35	13,5	80M	0,75	16,5	5
	19,2	2,10	21,0	90S	1,10	19,5	6
	18,7	2,50	25,0	90L	1,50	22,5	7
	26,8	0,15	1,5	71M	0,25	11,5	4
20	26,5	0,40	4,0	71M	0,37	12,5	4
	26,3	0,70	7,0	80M	0,55	15,0	5
	26,1	1,05	10,5	80M	0,75	16,5	5
	25,2	1,65	16,5	90S	1,10	19,5	6
	24,3	2,30	23,0	90L	1,50	22,5	7
	23,5	2,50	25,0	100L	2,20	33,5	8

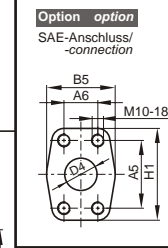
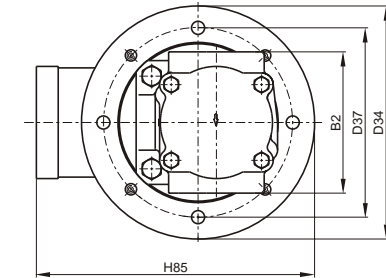
¹⁾ Standardpumpe ohne Ventil, Motorbaulose IM B35; Mehrgewicht für DB- bzw. GLRD-Ausführung siehe zugehöriges Pumpendatenblatt

¹⁾ standard pump without valve, motor design IM B35; excess weight for DB - respectively GLRD-version p.r.t. pertaining pump data sheet

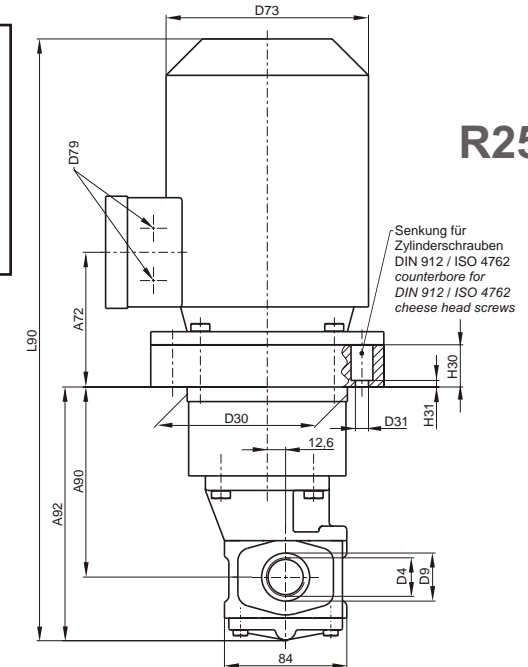
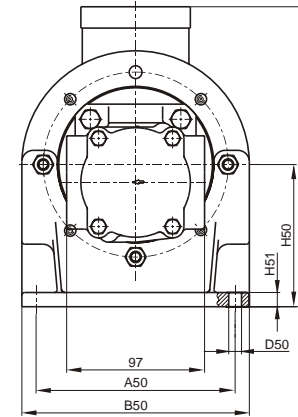
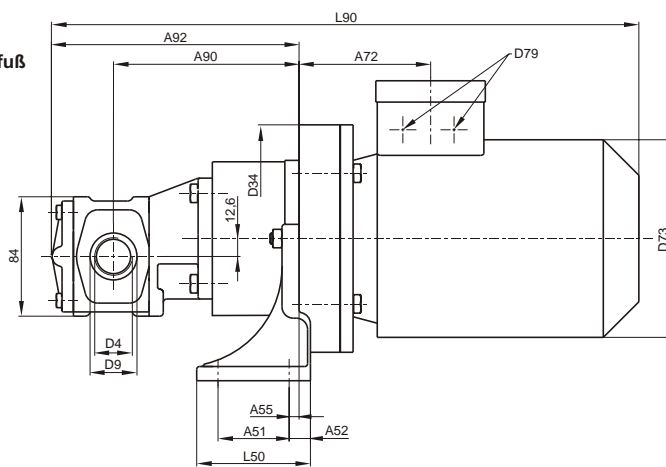
**Bauform
IM B35
Design
IM B35**



**Bauform
IM V1/B5
Design
IM V1/B5**



**Bauform
IM B5
mit Pumpenträgerfuß
Design
IM B5
with unit support**



R25

Tabelle 2: Maße R25 table 2: R25 dimensions

Zeile line	Saug- und Druckanschluss suction side and pressure side		Abmessungen Druckbegrenzungsventil siehe zugehöriges Pumpendatenblatt! for the pressure relief valve dimensions p.r.t. the pertaining pump data sheet!																													Ausführung mit Gleitringdichtung version with mechanical seal																		
	Gewindeanschluss threaded connection	SAE-Anschluss/-connection	Flanschgr. flange size																											Ausführung mit Gleitringdichtung version with mechanical seal																				
	B2	D4	D9	A5	A6	B2	B5	D4	H1	A50	A51	A52	A55	A70	A71	A72	A82	A84	A90	A91	A92	A93	B50	B70	D30 ¹⁾	D31 ²⁾	D34	D37	D50	D72	D73	D79	H30	H31	H50	H51	H70	H71	H76	H78	H85	L50	L70	L90	A90	A91	A92	A93	L90	
1										140	50		7	112	90	76	45	63	146,5	160	190	203	160	132	110	9	160	130	9	7	139		13	4	100	10	71	182	7	211	191	80	106	413	178,5	193,5	222	237	447	
2										180	60		4	125	100	79	50			153,5	170	197	213	210	150	145	11	200	165	11	9,5	157		16	5	112	12	80	200	8	232	220	90	118	447	193,5	209,5	237	253	487
3										180	60		4	140	100	95	56	79			163,5	180	207	223	210	165	145	11	200	165	11	10	174		16	5	112	12	80	200	8	232	220	90	143	504	205,5	221,5	265	546
4										140	50	15	7	112	90	76	45	63		151,5	165	217	230	160	132	110	9	160	130	9	7	139		13	4	100	10	71	182	7	211	191	80	106	440	183,5	198,5	249	264	474
5										140	50		7	125	100	79	50	63		158,5	175	224	240	210	150	145	11	200	165	11	9,5	157		13	4	100	10	71	182	7	211	191	80	106	440	183,5	198,5	249	264	474
6										180	60		4	140	100	95	56	79		168,5	185	234	250	210	165	145	11	200	165	11	10	174		16	5	112	12	80	200	8	232	220	90	118	474	198,5	214,5	264	280	514
7										180	60		4	125	100	95	56	79		168,5	185	234	250	210	165	145	11	200	165	11	10	174		16	5	112	12	80	200	8	232	220	90	143	531	210,5	226,5	276	292	573
8										220		21	21	160	140	123	63	104		180,5	199	246	264	250	192	190	14	250	215	14	12	196		18		132	15	100	261	12	293	286	110	180	576	231,5	249,5	297	315	627

1) Toleranz / tolerance -0,5

2) Toleranz / tolerance H13